



**Риск-ориентированный подход в обеспечении
медицинских работников СИЗ**



Рахматуллина Ксения

Специалист отдела СУПР
Снижение уровней профессиональных рисков

Тел.: +7 (4012) 53-33-30
Доб.тел.: 26
rahmatullina@kld.technoavia.ru
www.technoavia.ru

Изменения 10 раздела «Охрана труда» ТК РФ

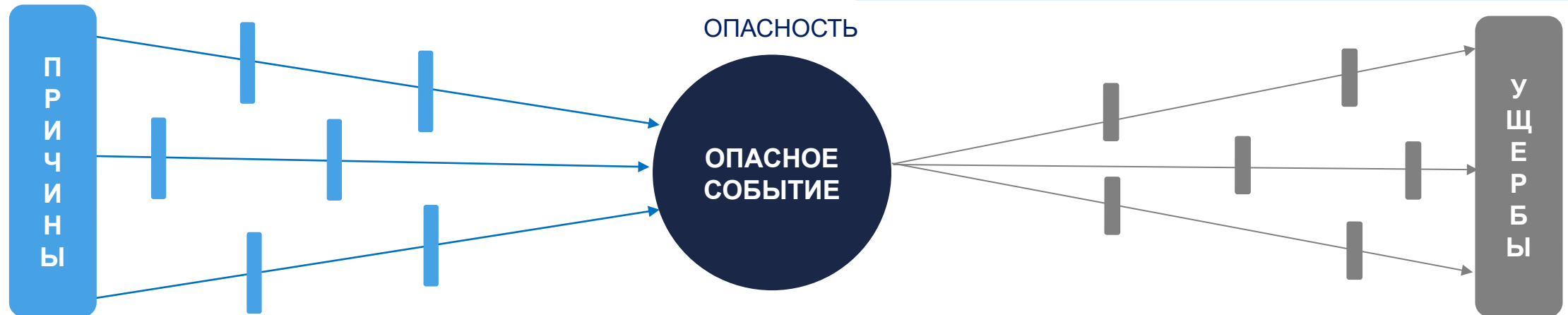
Вступили в силу с 1 марта 2022

Основа риск-ориентированного подхода

ОСНОВНЫЕ ПРИНЦИПЫ БЕЗОПАСНОСТИ ТРУДА (статья 209.1)

Предупреждение и профилактика опасностей

Минимизация повреждения здоровья работников



Приоритет мер по улучшению условий труда и снижению профессиональных рисков

Изменения 10 раздела «Охрана труда» ТК РФ

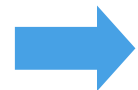
Основные понятия (ст. 209)

NEW

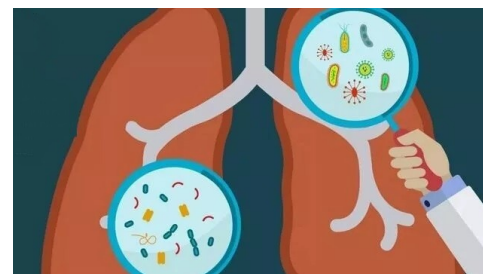
Опасность



Наличие микроорганизмов-продуцентов, препаратов, содержащих живые клетки и споры микроорганизмов в окружающей среде: воздухе, воде, на поверхностях



Профессиональный риск



Вероятность воздействие вирусов на организм

x

Тяжесть заражение работника вследствие воздействия микроорганизмов в воздухе

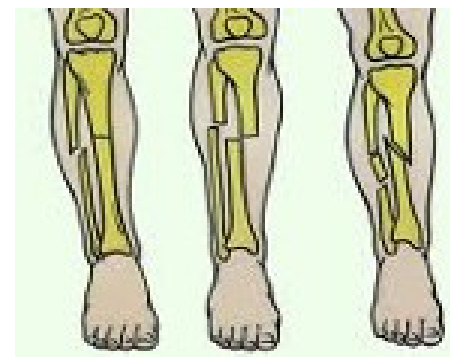
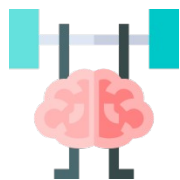
Изменения 10 раздела «Охрана труда» ТК РФ

Основные понятия (ст. 209)

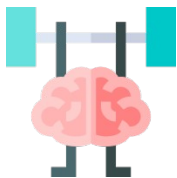
Управление
профессиональными
рисками



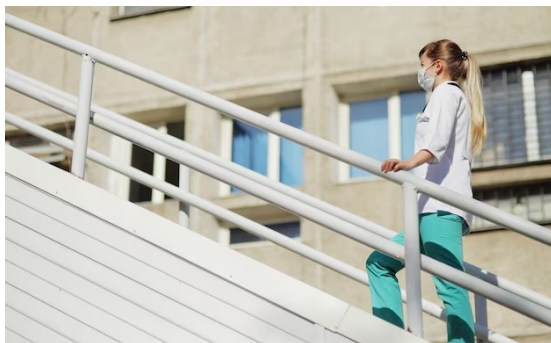
Интерактив



Интерактив

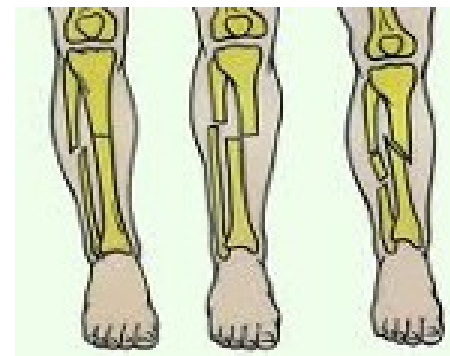


Опасность



Перепад высот (лестница)

Профессиональный риск

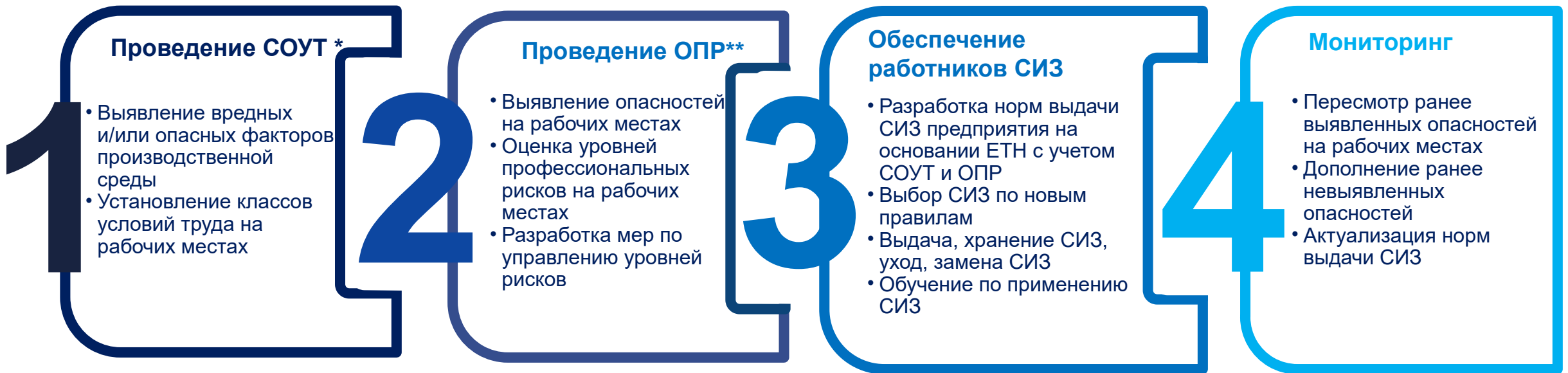


Вероятность падения с высоты или из-за перепада высот на поверхности

x

Тяжесть последствий от падения с высоты

Схема перехода на риск-ориентированный подход в обеспечении работников СИЗ



*СОУТ – специальная оценка условий труда
**ОПР – оценка профессиональных рисков

Специальная оценка условий труда (СОУТ)

- Выявление вредных и/или опасных факторов производственной среды

1 Физические

Микроклимат  температура  влажность  тепловое излучение  скорость движения воздуха	Неионизирующие излучения  ультрафиолетовое  электромагнитное  лазерное  электростатическое поле
Световая среда  освещенность  блескость	Ионизирующее излучения  рентгеновское  гамма  нейтронное
Аэрозоли преимущественно фиброгенного действия (АПДФ)  пыль  аэрозоли	Виброакустические факторы  шум  локальная вибрация  общая вибрация

2

Химические

- Химические вещества и их соединения

3

Биологические

- Бактерии, споры и другие микроорганизмы

4

Тяжесть труда

- Физическая динамическая нагрузка
- Масса поднимаемого и перемещаемого груза вручную
- Стереотипные рабочие движения
- Статическая нагрузка
- Рабочая поза (фиксированная, неудобная, стоя, сидя)
- и т.д.

5

Напряженность труда

- Длительность сосредоточенного наблюдения
- Плотность световых и звуковых сигналов и сообщений в единицу времени
- Число объектов одновременного наблюдения
- Работа с оптическими приборами
- Нагрузка на голосовой аппарат

Специальная оценка условий труда (СОУТ)

- Измерение вредных и (или) опасных факторов трудового процесса
- Установление классов условий труда на рабочих местах



- **Факторы подлежат**
- **инструментальным измерениям**



**Вредный/
опасный
фактор**

Можно измерить



Идентифицируйте потенциально вредные факторы на рабочем месте рентгенолога

ИНТЕРАКТИВ



Идентифицируйте потенциально вредные факторы на рабочем месте рентгенолога

ИНТЕРАКТИВ



- Ионизирующее излучение
- Световая среда (искусственное освещение)
- Напряженность трудового процесса (сенсорная нагрузка)
- Биологический фактор (патогенные микроорганизмы, возбудители инфекционных заболеваний)

Идентифицируйте потенциально вредные факторы на рабочем месте вирусолога

ИНТЕРАКТИВ



Идентифицируйте потенциально вредные факторы на рабочем месте вирусолога

ИНТЕРАКТИВ



- Световая среда (искусственное освещение)
- Напряженность трудового процесса (сенсорная нагрузка)
- Биологический фактор (патогенные микроорганизмы, возбудители инфекционных заболеваний)

Оценка профессиональных рисков (ОПР)

это совокупность процедур по:

- выявлению опасностей,
- оценке уровней профессиональных рисков
- снижению их уровней



Выявление опасностей

- процесс распознавания опасности на рабочем месте и для работников, чтобы оценить, расставить по приоритетам, устранить или уменьшить риски в области безопасности труда и охраны труда



- Коридор отделения



- Напольное покрытие



- Поскальзывание, при передвижении по скользким поверхностям или мокрым полам

- Где?
- Перечень опасностей

Опасность	ID	Опасные события
Скользкие, обледенелые, за жиренные, мокрые опорные поверхности	3.1	Падение при спотыкании или поскальзывании, при передвижении по скользким поверхностям или мокрым полам

- **Скользкие, обледенелые, за жиренные, мокрые опорные поверхности**

Опасность на рабочем месте



Физические перегрузки при чрезмерных физических усилиях при подъеме, перемещении предметов и деталей



Повышенный уровень шума и другие неблагоприятные характеристики шума



Транспортное средство, в том числе погрузчик



Острые кромки и заусенцы



Скользкие, обледенелые, зажиренные, мокрые опорные поверхности



Патогенный микроорганизмы

- Приказ Минтруда России от 29.10.2021 №776н

Опасность	ID	Опасные события
Наличие микроорганизмов-продуцентов, препаратов, содержащих живые клетки и споры микроорганизмов в окружающей среде: воздухе, воде, на поверхностях	1.1	Заражение работника вследствие воздействия микроорганизмов-продуцентов, препаратов, содержащих живые клетки и споры микроорганизмов в воздухе, воде, на поверхностях
Патогенные микроорганизмы	1.2	Заболевание работника, связанное с воздействием патогенных микроорганизмов
Скользкие, обледенелые, зажиренные, мокрые опорные поверхности	3.1	Падение при спотыкании или поскальзывании, при передвижении по скользким поверхностям или мокрым полам
Прямое воздействие солнечных лучей	13.10	Тепловой удар при длительном нахождении на открытом воздухе при прямом воздействии лучей солнца на незащищенную поверхность головы

Выявите опасности на рабочем месте хирурга

ИНТЕРАКТИВ



Выполняемые работы:

- Оказание лечения, оперативным путем
- Работа с хирургическими инструментами

Выявите опасности на рабочем месте хирурга

ИНТЕРАКТИВ



- Патогенные микроорганизмы;
- Физические перегрузки (статическая нагрузка,);
- Острые кромки и заусенцы;

Выявите опасности на рабочем месте медицинской сестры

ИНТЕРАКТИВ



Выполняемые работы:

- Проведение медицинских процедур
- Контроль за соблюдением пациентами режима лечения
- Ассистирует при проведении врачом лечебно-диагностических манипуляций

Выявите опасности на рабочем месте медицинской сестры

ИНТЕРАКТИВ



- Скользкие, обледенелые, за жиренные, мокрые поверхности
- Перепад высот
- Стеклянные, фарфоровые или керамические предметы, а также пластиковые изделия с острыми кромками
- Воздействие на кожные покровы обезжиривающих и чистящих веществ
- Насилие от враждебно-настроенных работников/третьих лиц

Правила обеспечения

до 01.09.2023 года

Межотраслевые правила обеспечения работников специальной одеждой, специальной обувью и другими СИЗ

(Приказ Минздравсоцразвития от 01.06.2009 №290н)



работников СИЗ



после 01.09.2023 года

Правила обеспечения работников СИЗ и смывающими средствами

(Приказ Минтруда от 29.10.2021 №766н)



Переход от типовых отраслевых норм

до 01.09.2023 года

Действуют

- Типовые отраслевые нормы СИЗ (ТОН) (64 документа)
- Типовые нормы ДСИЗ (Приказ Минздравсоцразвития от 17.10.2010 №1122н)

к единым типовым нормам

до 31.12.2024 года

Действуют

- ТОН,
- Нормы ДСИЗ,
- ЕТН

на выбор

переходный период

после 01.01.2025 года

Действуют

- Единые типовые нормы (ЕТН)* (Приказ Минтруда от 29.10.2021 №767н)

NEW

* В п.5 Приказа Минтруда от 29.10.2021 №766н указано, что отдельные категории работников (следственный комитет, органы прокуратуры, Федеральной службы безопасности, ГО и ЧС, атомная промышленность, пожарная охрана) вправе обеспечиваться СИЗ на основании типовых норм

Разработка внутренних норм предприятия

разрабатываются на основании ЕТН с учетом результатов:

- специальной оценки условий труда (СОУТ)
- оценки профессиональных рисков (ОПР)



Разработка внутренних норм предприятия

Внутренние нормы выдачи СИЗ должны содержать:

- Информацию о классе(ах) защиты (пример, сигнальная одежда 1,2,3 класса защиты)
- Эксплуатационных уровнях защиты (пример, СИЗ рук для защиты от контактного тепла (1 / 2 / 3 / 4), от конвективного тепла (1 / 2 / 3 / 4))
- Особенности конструкции, комплектности

Особенности конструкции (пример):

Средство индивидуальной защиты ног:

- наличие ударопрочного подноски 200 Дж
- наличие проколзащитной стельки 1200Н
- с перфорационными отверстиями



Средства индивидуальной защиты органов зрения:

- закрытые/открытые
- устойчивость к запотеванию



Комплектность (пример):

Одежда специальная

- Халат
- куртка, брюки
- куртка, брюки, жилет
- куртка, брюки, фартук и т. п.



Эргономические особенности конструкции СИЗ



Вырез горловины V-образный



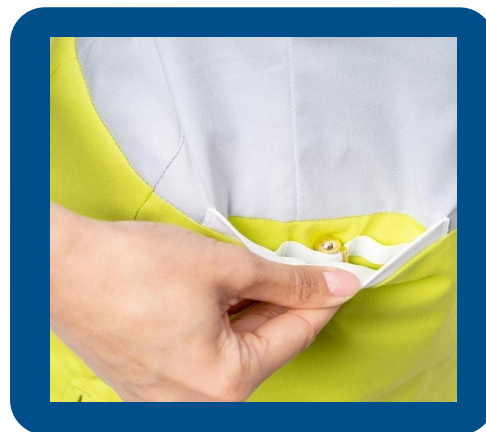
Рукав, повторяющий естественное положение руки



Петля для бейджа



Разрезы внизу боковых швов



Карман со шлевкой-держателем ручек и мелких инструментов внутри



Потайная застежка на кнопки

Выдача СИЗ и ДСИЗ

Индивидуально

- СИЗ должны соответствовать **полу, антропометрическим параметрам** (вес, рост, размер) работника и Внутренним нормам выдачи СИЗ
- Выдача может осуществляться по договору аренды, аутсорсинга и посредством вендингового оборудования

Дежурные

- Закрепляются за определенным рабочим местом (объектом)
- Выдаются поочередно нескольким работникам по выполняемым видам работ

Сторонним организациям (подрядные организации)

- За счет средств работодателя сторонней организации
- По Внутренним нормам выдачи СИЗ сторонней организации
- Учитывается специфика производственной деятельности работодателя, на территории которого проводятся работы

Личная карточка учета СИЗ / карточка выдачи дежурных СИЗ

- **Бумажный вид**
(личная подпись работника)
- **Электронный вид**
(номер и дата документа бух. учета получения / данные с электронных считывающих устройств, фиксирующих биометрические данные работника / электронная подпись работника / иные сведения, позволяющие идентифицировать работника)

Разработка внутренних норм. Выбор СИЗ

Профессия «Медицинская сестра процедурной»

- Проведение медицинских процедур;
- Осуществление забора биологических материалов;
- И т.д.



Разработка внутренних норм. Профессия «Медицинская сестра процедурной»

ШАГ 1

Выбор базового комплекта СИЗ
в соответствии с профессией /
должностью (ЕТН приложение 1)

№ п/п	Наименование профессий и должностей	Тип средства защиты	Наименование специальной одежды, специальной обуви и других средств индивидуальной защиты	Нормы выдачи на год(период) (штуки, пары, комплекты, мл)
2436	Медицинская сестра процедурной	Одежда специальная защитная	Костюм для защиты от общих производственных загрязнений или Халат для защиты от общих производственных загрязнений	2 шт.
			Фартук для защиты от воды и растворов нетоксичных веществ	До износа
		Средства защиты ног	Обувь специальная для защиты от общих производственных загрязнений, механических воздействий (истирания) и скольжения	1 пара
		Средства защиты глаз	Очки защитные от механических воздействий, в том числе с покрытием от запотевания	1 шт.
		Средства защиты органов дыхания	Противоаэрозольные, противоаэрозольные с дополнительной защитой от паров и газов средства индивидуальной защиты органов дыхания с фильтрующей лицевой частью - фильтрующие полумаски	до износа
Противоаэрозольные, противогазовые, противогазоаэрозольные (комбинированные) средства индивидуальной защиты органов дыхания с изолирующей лицевой частью (полумаской, маской, четвертьмаской)				

Результаты СОУТ И ОПР

ШАГ 2

Выбор комплекта СИЗ по
выявленным опасностям
(ЕТН приложение 2)

СОУТ – 3.2

Биологические

Патогенные микроорганизмы – III группа патогенности (КУТ – 3.2)

ОПР – ВЫСОКИЙ РИСК

Опасности		Опасное событие
1	Скользкие, обледенелые, за жирные, мокрые поверхности	Падение работника из-за потери равновесия при поскользывании при передвижении
2	Чистящие и обеззараживающие, дезинфицирующие вещества	Заболевания кожи (дерматиты)
3	Вода и растворы нетоксичных веществ	Повреждение здоровья работника вследствие контакта с водой и/или растворами нетоксичных веществ
4	Патогенные микроорганизмы	Заболевание работника, связанное с воздействием патогенных микроорганизмов
5	Общие производственные загрязнения	Ухудшения здоровья работника в результате воздействия общих производственных загрязнений

Разработка внутренних норм. Профессия «Медицинская сестра процедурной»

ШАГ 2

Выбор комплекта СИЗ по
выявленным опасностям
(ЕНН приложение 2)

№ п/п	Опасности, представляющие угрозу жизни и здоровью работников, а также факторы окружающей среды или трудового процесса, способные привести к травме или профессиональному заболеванию		Опасные события, представляющие угрозу жизни и здоровью работников	Тип, группа, подгруппа средств индивидуальной защиты, обязательных к выдаче	Возможная конструкция средств индивидуальной защиты, дополнительные элементы конструкции	Нормы выдачи средств индивидуальной защиты на год (штуки, пары, комплекты, мл)	Средства индивидуальной защиты, выдаваемые дополнительно к обязательным по результатам оценки профессиональных рисков	Нормы выдачи средств индивидуальной защиты, выдаваемых дополнительно на год (штуки, пары, комплекты, мл)
6.8	Чистящие и обеззараживающие, дезинфицирующие вещества	6.8.1	Дерматиты, вследствие воздействия на кожные покровы чистящих и обеззараживающих, дезинфицирующих веществ	Одежда специальная для защиты от воды и растворов нетоксичных веществ	Костюм, в том числе отдельными предметами: куртка, брюки, полукombineзон	1 шт.	Одежда специальная ограниченного срока использования для защиты от токсичных веществ	Определяется документами изготовителя
				Средства индивидуальной защиты органов рук для защиты от воды и растворов нетоксичных веществ	Перчатки; Рукавицы	12 пар		

Разработка внутренних норм. Профессия «Медицинская сестра процедурной»

ШАГ 3

Выбор ДСИЗ и смывающих средств (ЕТН приложение 3)

Производственные загрязнители	ДСИЗ защитного типа, норма выдачи на 1 месяц, мл			ДСИЗ очищающего типа, норма выдачи на 1 месяц, мл			ДСИЗ регенерирующего (восстанавливающего) типа, норма выдачи на 1 месяц, мл
	средства гидрофильного действия	средства гидрофобного действия	средства комбинированного (универсального) действия	средства для очищения от неустойчивых загрязнений и смывающие средства мл/гр.	средства для очищения от устойчивых загрязнений	средства для очищения от особо устойчивых загрязнений	
Водные растворы дезинфицирующих средств		100		250/200			100

Разработка внутренних норм. Профессия «Медицинская сестра процедурной»

ШАГ 3

Выбор ДСИЗ и смывающих средств (ЕТН приложение 3)

Виды работ	ДСИЗ защитного типа, норма выдачи на 1 месяц, мл								ДСИЗ очищающего типа: средства для очищения от неустойчивых загрязнений, норма выдачи на 1 месяц, мл/гр	ДСИЗ регенирующего (восстанавливающего) типа, норма выдачи на 1 месяц, мл
	средства для защиты от биологических факторов (микроорганизмов): бактерий (средства с антибактериальным (бактерицидным) действием)	средства для защиты от биологических факторов (микроорганизмов): грибов (средства с противогрибковым (фунгицидным) действием)	средства для защиты от биологических факторов (микроорганизмов): вирусов (средства с противовирусным (вирулицидным) действием)	средства гидрофобного действия	средства для защиты при негативном влиянии окружающей среды: от воздействия низких температур, ветра	средства для защиты при негативном влиянии окружающей среды: от воздействия ультрафиолетового излучения диапазонов А, В, С	средства для защиты от биологических факторов (насекомых и паукообразных (клещей): репеллентные средства	средства для защиты от биологических факторов (насекомых и паукообразных (клещей): инсектоакарицидные средства		
При производстве медицинских препаратов и их составляющих, всему медицинскому персоналу (врачам, медсестрам, акушерам и т.д.)			100						250/200	100
При работах, выполняемых в резиновых перчатках или перчатках из полимерных материалов (без натуральной подкладки)				100						100
В профилактических целях для проведения дезинфекционных мероприятий в период распространения вирусной инфекции (заболеваний)			100						250/200	100

Разработка внутренних норм. Профессия «Медицинская сестра процедурной»

ШАГ 4

Формирование внутренних норм выдачи СИЗ предприятия



Тип СИЗ	Наименование СИЗ с указанием конкретных данных о конструкции, классе защиты, категориях эффективности и / или эксплуатационных уровнях	Нормы выдачи с указанием периодичности выдачи, кол-ва на период, ед. измерения (штуки, пары, комплекты, г, мл.)	Основание выдачи СИЗ (пункты Единых типовых норм, правил по охране труда и иных документов)
Одежда специальная для защиты от общих производственных загрязнений	Костюм (куртка, брюки) для защиты от общих производственных загрязнений	2 шт. на 1 год	п.2436, Приложение №1 к ЕТН п. 2.1.1 Приложения №2 к ЕТН
Обувь специальная для защиты от общих производственных загрязнений, скольжения, механических воздействий	Полуботинки для защиты от общих производственных загрязнений, скольжения, механических воздействий (истирания)	1 пара на 1 год	п.2436, Приложение №1 к ЕТН п. 1.1.1, 2.1.1, Приложения №2 к ЕТН
СИЗ рук для защиты от воды и растворов нетоксичных веществ и биологических факторов (микроорганизмов)	Перчатки для защиты от воды и растворов нетоксичных веществ и биологических факторов (микроорганизмов)	12 пар на 1 год	п. 6.1.1, 6.8.1, 8.2.1 Приложения №2 к ЕТН
СИЗ глаз от механических воздействий	Очки защитные открытые от механических воздействий, в т.ч. с покрытием от запотевания	1 шт. на 1 год	п.2436, Приложение №1 к ЕТН п. 6.1.1, Приложения №2 к ЕТН
Средства индивидуальной защиты органов дыхания фильтрующего типа противоаэрозольные	Противоаэрозольные и противоаэрозольные с дополнительной защитой от газов и паров средства индивидуальной защиты органов дыхания с фильтрующей лицевой частью - фильтрующие полумаски (FFP3)	Определяется документами изготовителя	п.829, Приложение №1 к ЕТН п.8.2.1, Приложение №2 к ЕТН

Разработка внутренних норм. Профессия «Медицинская сестра процедурной» ДСИЗ

ШАГ 4

Формирование внутренних норм выдачи СИЗ предприятия



Тип СИЗ	Наименование СИЗ с указанием конкретных данных о конструкции, классе защиты, категориях эффективности и / или эксплуатационных уровнях	Нормы выдачи с указанием периодичности выдачи, кол-ва на период, ед. измерения (штуки, пары, комплекты, г, мл.)	Основание выдачи СИЗ (пункты Единых типовых норм, правил по охране труда и иных документов)
ДСИЗ защитного типа: от биологических факторов (микроорганизмов)	Гель для защиты от биологических факторов (микроорганизмов): вирусов (средства с противовирусным (вирулицидным) действием)	100 мл. на 1 месяц	Таблица 2, Приложение №3 к ЕТН
ДСИЗ: средства для очищения от неустойчивых загрязнений	Крем-мыло для удаления легких производственных загрязнений и защитных кремов с кожи рук.	250 мг. На 1 месяц	Таблица 2, Приложение №3 к ЕТН
ДСИЗ средство гидрофобного действия	Крем защитный гидрофобного действия	100 мл. на 1 месяц	Таблица 2, Приложение №3 к ЕТН
ДСИЗ регенерирующего (восстанавливающего) типа	Крем регенерирующий восстанавливающий	100 мл. на 1 месяц	Таблица 2, Приложение №3 к ЕТН

Внутренние нормы по ТОН (№777н)

Профессия «Медицинская сестра процедурная»

Наименование СИЗ	Нормы выдачи на год (штуки, пары, комплекты)	Основание
Халат или костюм хлопчатобумажный	2 шт.	Приказ Минздравсоцразвития России от 01.09.2010 N 777н, Приложение №1, пункт 24
Колпак или косынка хлопчатобумажная	2 шт.	
Фартук хлопчатобумажный	2 шт.	
Тапочки кожаные	1 пара	

Наименование смывающих и (или) обезвреживающих средств	Нормы выдачи на месяц	Основание
Мыло или жидкие моющие средства	200 г / 250 мл	Приказ Минздравсоцразвития России от 17.12.2010 N 1122н, Приложение 1, пункт 7
Средства гидрофобного действия (отталкивающие влагу, сушащие кожу)	100 мл	Приказ Минздравсоцразвития России от 17.12.2010 N 1122н, Приложение 1, пункт 2
Средства для защиты от бактериологических вредных факторов (дезинфицирующие)	100 мл	Приказ Минздравсоцразвития России от 17.12.2010 N 1122н, Приложение 1, пункт 5
Регенерирующие, восстанавливающие кремы, эмульсии	100 мл	Приказ Минздравсоцразвития России от 17.12.2010 N 1122н, Приложение 1, пункт 10

Выдача ДСИЗ

Способы выдачи:

- Индивидуально
- С использованием дозирующих систем в производственных или санитарно – бытовых помещениях (расфасованные в ёмкости по 250 мл и более)

Неиспользованные ДСИЗ по истечении отчетного периода могут быть применены в следующем месяце при соблюдении срока годности



ЛИЧНАЯ КАРТОЧКА N _____
учета выдачи СИЗ

Оборотная сторона личной карточки

Наименование СИЗ	Модель, марка, артикул, класс защиты СИЗ, дерматологических СИЗ	Выдано				Возвращено**			
		дата	количество	Лично/дозатор*	подпись получившего СИЗ	дата	количество	Подпись сдавшего СИЗ	Акт списания (дата, номер)
1	2	3	4	5	6	7	8	9	10

*- информация указывается только для дерматологических СИЗ

** - информация указывается для всех СИЗ, кроме дерматологических СИЗ и СИЗ однократного применения

ТЕХНОАВИА®

СНИЖЕНИЕ УРОВНЕЙ ПРОФЕССИОНАЛЬНЫХ РИСКОВ

- ✓ **Оцениваем**
профессиональные риски на рабочих местах
- ✓ **Разрабатываем**
внутренние нормы выдачи СИЗ с учетом специальной оценки условий труда и профессиональных рисков
- ✓ **Подбираем**
СИЗ, организуем поставку, выдачу, списание и утилизацию
- ✓ **Обучаем и проводим тренинги**
и семинары по правильному применению и периодическому осмотру СИЗ



Подробная информация об услуге



БЛАГОДАРИМ ЗА ВНИМАНИЕ!