

**ГБУЗ КО
«БАГРАТИОНОВСКАЯ
ЦЕНТРАЛЬНАЯ РАЙОННАЯ
БОЛЬНИЦА»**



История больницы

Багратионовская районная больница образована на основании решения Калининградского облисполкома и приказа облздравотдела от 28 сентября 1946 года.

В 1952 году Багратионовская районная больница объединилась с амбулаторией, детской – женской консультацией, родильным и детским отделением, консультацией, кожно-венерологическим диспансером.

Корневская сельская врачебная амбулатория являлась структурным подразделением Багратионовской районной больницы.

В 2001 году переименована в МУЗ «Багратионовская центральная районная больница».

В 2011 году переименована в ГБУЗ КО «Багратионовская центральная районная больница».

ГБУЗ КО «Багратионовская центральная районная больница» обслуживает население – 32 922 человек.



В структуру ГБУЗ КО «Багратионовская центральная районная больница» входит:

Багратионовская
центральная районная
больница

Долгоруковская
врачебная амбулатория

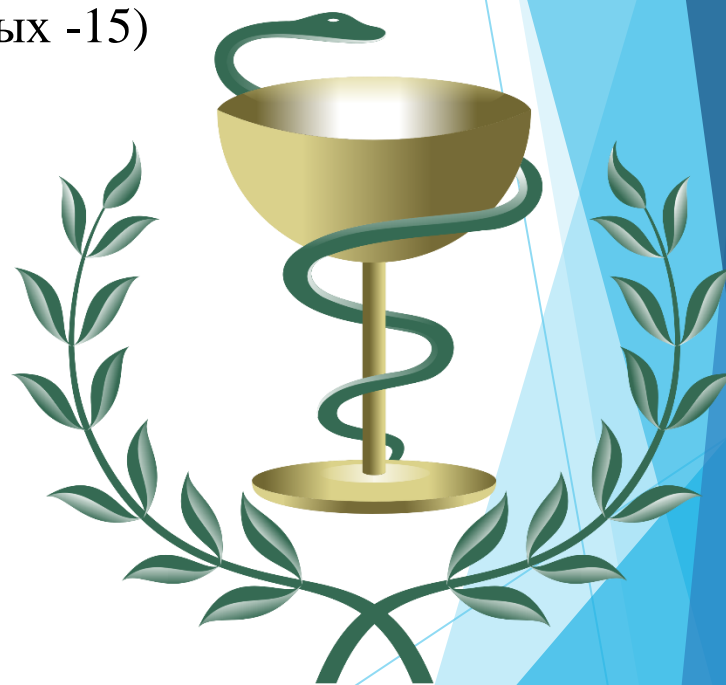
25 фельдшерско-
акушерских пунктов

Нивенская
врачебная амбулатория

Корневская
врачебная амбулатория

Структурные подразделения ГБУЗ КО «Багратионовская ЦРБ»»

- Стационар на 55 коек (Терапевтическое отделение- 15, Хирургическое отделение- 25, отделение сестринского ухода для взрослых -15)
- Поликлиника
- Детское поликлиническое отделение
- Стоматологическое отделение
- Дневной стационар
- Клинико-диагностическая лаборатория
- Отделение лучевой диагностики
- 25 Фельдшерско-акушерских пунктов
- Нивенская врачебная амбулатория
- Долгоруковская врачебная амбулатория
- Корневская врачебная амбулатория



Численность больницы

245 человек

Врачей
39

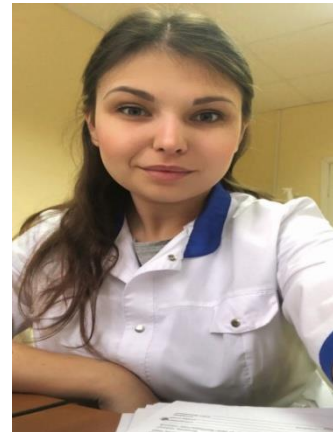
Прочий
персонал
110

Средний
медицинский
персонал
96



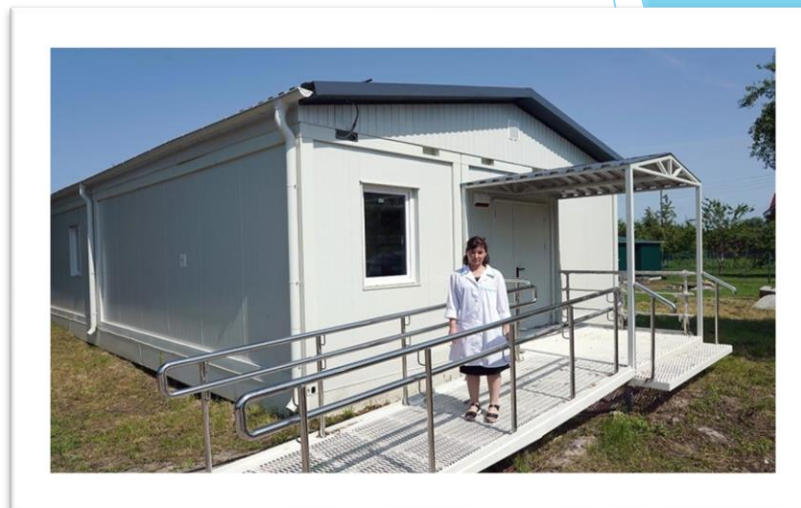


Наш
средний
медицинский
персонал



Наши новые фельдшерско-акушерские пункты

- посёлок Побережье
- посёлок Раздольное
- посёлок Отважное
- посёлок Рябиновка
- посёлок Дубровка



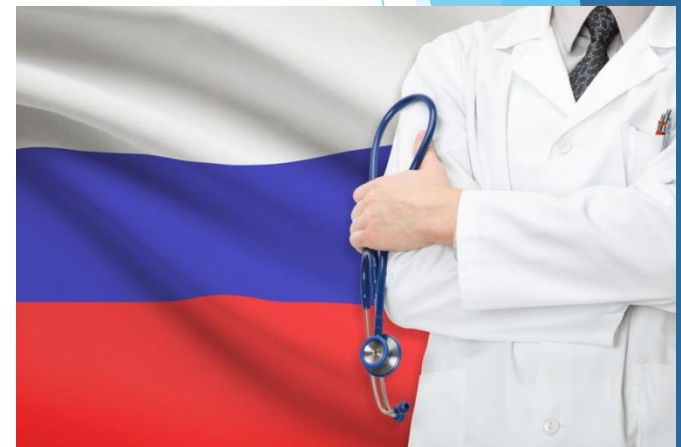
Преимущества работы в ГБУЗ КО «Багратионовская центральная районная больница»

★ С 2012 года действует программа «Земский фельдшер».

В соответствии с ней предоставляется право на получение единовременной компенсационной выплаты фельдшерам (медицинским сестрам), которые переехали в сельскую местность. Согласно принятому Правительством законопроекту, специалисты могут получить финансовую помощь в размере от 500 тысяч рублей.

С 2017 года стартовали выплаты медицинским работникам при первом трудоустройстве в государственные медицинские организации Калининградской области.

С 2017 года осуществляется компенсация расходов на оплату найма жилья за счет средств Министерства Здравоохранения Калининградской области в течении 6 месяцев.



**Выплаты при первом трудоустройстве в
Калининградской области в ГБУЗ КО «Багратионовская
центральная районная больница»**

Программа «Земский фельдшер»

в размере 500 000 рублей

Выплаты среднему медицинскому персоналу:

- Минимальный размер выплаты: 430 000 рублей**
- Максимальный размер выплаты: 675 000 рублей**



Вакансии и трудоустройство в ГБУЗ КО «Багратионовская ЦРБ»

Вакансии:

- Медицинская сестра участковая (врача-терапевта, педиатра участкового)
- Медицинская сестра в стоматологический кабинет
- Медицинская сестра палатная (постовая)
- Медицинский статистик
- Фельдшер
- Заведующий ФАП – фельдшер
- Заведующий ФАП – медицинская сестра
- Рентгенолаборант
- Акушер
- Медицинская сестра (аптечный склад)
- Медицинская сестра процедурная



Мы предлагаем Вам:

- Официальное трудоустройство
- Оплата труда 2 раза в месяц
- Оплата отпусков и листков нетрудоспособности
- Возможность карьерного роста
- Наставничество опытных медицинских работников
- Программа «Земский фельдшер» в размере **500 000 рублей**
- Выплата при первом трудоустройстве **675 000 рублей**

***По вопросам трудоустройства обращаться по телефону: 8-40156-3-27-54**

**Приглашаем Вас на работу в наш
дружный коллектив
ГБУЗ КО «Багратионовская
центральная районная больница»**

