

# ГБУЗ КО «Межрайонная больница №1»



Межрайонная больница №1 – это

- Поликлинические отделения

1. Пионерский городской округ,
2. Светлогорский городской округ,
3. Янтарный городской округ

- Стационар

1. приемное отделение,
2. терапевтическое отделение,
3. отделение паллиативной медицинской помощи

4. хирургическое отделение

- Лечебно-диагностическое отделение:

МРТ, КТ, рентгенография, флюорография, маммография, УЗИ, функциональная диагностика, физиотерапия, массаж

- Клиническая лаборатория





# Вакансия: Медицинская сестра в поликлиническое отделение №1 (г.Пионерский)



## Меры социальной поддержки

- выплата при первом трудоустройстве - 585 000рублей;
- компенсация аренды жилья в размере 15 000 рублей – шесть месяцев.
- заработная плата от 30 000 рублей + стимулирующие выплаты первичному амбулаторному звену



## Вакансия: Медицинская сестра в поликлиническое отделение №2 (г.Светлогорск)



### Меры социальной поддержки

- выплата при первом трудоустройстве - 585 000рублей;
- компенсация аренды жилья в размере 15 000 рублей – шесть месяцев
- заработная плата от 30 000 рублей + стимулирующие выплаты первичному амбулаторному звену

# Вакансия: Медицинская сестра в поликлиническое отделение №3



## Меры социальной поддержки

- выплата при первом трудоустройстве - 585 000 рублей;
- компенсация аренды жилья в размере 15 000 рублей – шесть месяцев.
- заработная плата от 30 000 рублей + стимулирующие выплаты первичному амбулаторному звену



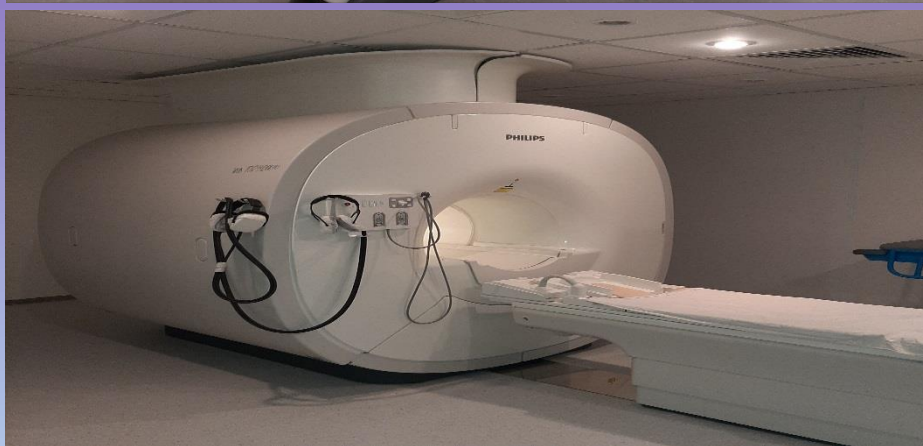
# Вакансия: Акушер



## Меры социальной поддержки

- Выплата при первом трудоустройстве в ГБУЗ в размере - 585 000 рублей;
- компенсация аренды жилья в размере 15 000 рублей – шесть месяцев.
- заработная плата от 30 000 рублей + стимулирующие выплаты первичному амбулаторному звену

## Вакансия: Рентгенолаборант



## Меры социальной поддержки

- Выплата при первом трудоустройстве в ГБУЗ в размере - 585 000 рублей;
- компенсация аренды жилья в размере 15 000 рублей – шесть месяцев.
- заработная плата от 30 000 рублей + стимулирующие выплаты первичному амбулаторному звену



# Вакансия: Медицинский лабораторный техник



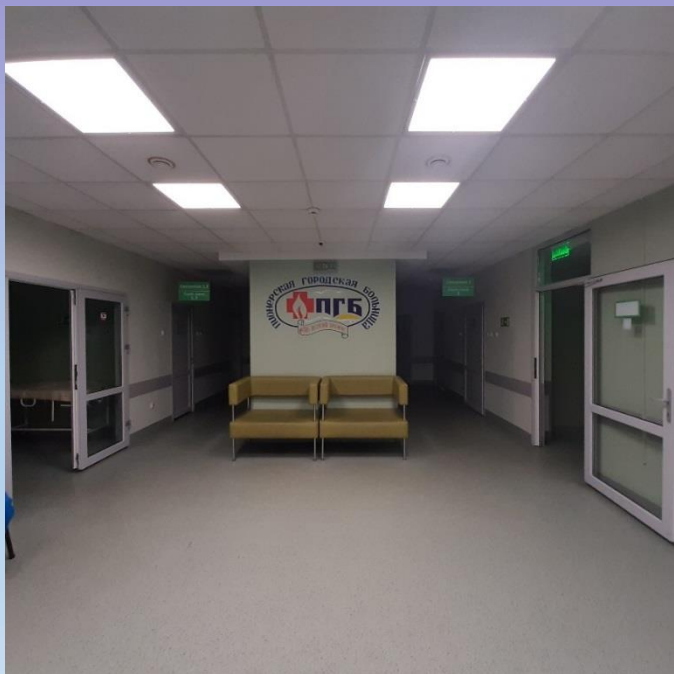
## Меры социальной поддержки

- Выплата при первом трудоустройстве в ГБУЗ в размере - 546 000 рублей;
- компенсация аренды жилья в размере 15 000 рублей – шесть месяцев
- заработная плата от 30 000 рублей + стимулирующие выплаты первичному амбулаторному звену.

## Вакансия: Медицинская сестра в приемное отделения

### Меры социальной поддержки

- Выплата при первом трудоустройстве в ГБУЗ в размере - 585 000 рублей;
- компенсация аренды жилья в размере 15 000 рублей – шесть месяцев.
- Заработная плата от 34 500 рублей





# Вакансия: Медицинская сестра палатная (постовая) в стационар

## Меры социальной поддержки

- Выплата при первом трудоустройстве в ГБУЗ в размере - 585 000 рублей;
- компенсация аренды жилья в размере 15 000 рублей – шесть месяцев.
- заработная плата от 34 500 рублей





# КОНТАКТНЫЕ ТЕЛЕФОНЫ

Приемная главного врача -

84015523055

e-mail: [mb1@infomed39.ru](mailto:mb1@infomed39.ru)

Отдел кадров 84015523059

ВА/телеграм 89814500259,

e-mail: [kadry.mb1@infomed39.ru](mailto:kadry.mb1@infomed39.ru)